

**Arbeitsstelle Rechtsextremismus und Gewalt**  
 Bildungsvereinigung ARBEIT UND LEBEN Niedersachsen OST gGmbH  
*Bildung: Information: Projekte: Materialien*  
**gegen Rechtsextremismus & Gewalt für eine demokratische Kultur**

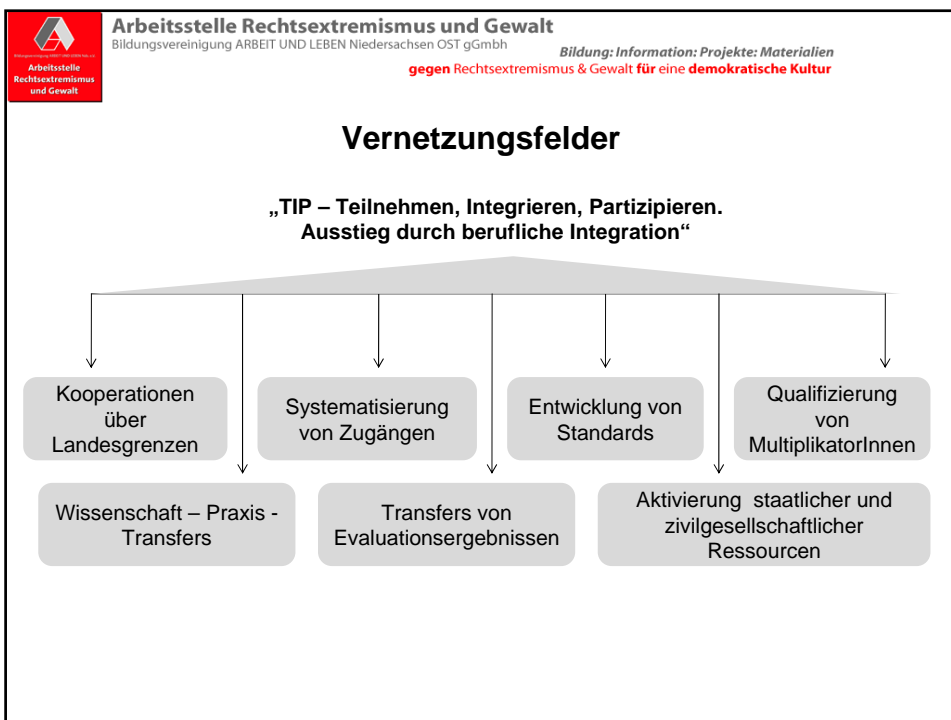
**Bundesweite Vernetzung beim XENOS-Sonderprogramm „Ausstieg zum Einstieg“**

Vernetzungsfelder des ARUG-Projektes „TIP – Teilnehmen, Integrieren, Partizipieren. Ausstieg durch berufliche Integration“

Referent  
 Reinhard Koch  
 Leiter der ARUG

---





Vernetzungsfelder des ARUG-Projektes „TIP – Teilnehmen, Integrieren, Partizipieren. Ausstieg durch berufliche Integration“

**„TIP – Teilnehmen, Integrieren, Partizipieren.  
Ausstieg durch berufliche Integration“**

## **Kooperationen über Landesgrenzen**

- Fallbezogene Kooperationen bei beruflicher Mobilität
- Fallbezogene Kooperationen bei Bedrohungsszenarien
- Amtshilfeersuchen oder sozialarbeiterische Flexibilität über Landesgrenzen
- Mobilität als ausstiegsfördernder Faktor?



Vernetzungsfelder des ARUG-Projektes „TIP – Teilnehmen, Integrieren, Partizipieren. Ausstieg durch berufliche Integration“

**„TIP – Teilnehmen, Integrieren, Partizipieren.  
Ausstieg durch berufliche Integration“**

## **Aktivierung staatlicher und zivilgesellschaftlicher Ressourcen**

- Kooperationen bei Lagebildanalysen Rechtsextremismus
- Kooperation im Umgang mit Behörden, Arbeitsagenturen etc.?
- Chancen und Risiken staatlicher Aussteigerprogramme
- Chancen und Risiken zivilgesellschaftlicher Aussteigerprogramme
- Schnittmengen und Trennlinien zwischen Staat und Zivilgesellschaft
- Synergien durch Kooperation?



Vernetzungsfelder des ARUG-Projektes „TIP – Teilnehmen, Integrieren, Partizipieren. Ausstieg durch berufliche Integration“

**„TIP – Teilnehmen, Integrieren, Partizipieren.  
Ausstieg durch berufliche Integration“**

## **Wissenschaft – Praxis – Transfers**

- Beteiligung an bundesweiten Forschungsvorhaben
- Definition von Forschungsbedarfen
- Bundesweite Praktikertreffen als Forum des Austausches
- Regelmäßige Wissenschaft- Praxis-Transfers



Vernetzungsfelder des ARUG-Projektes „TIP – Teilnehmen, Integrieren, Partizipieren. Ausstieg durch berufliche Integration“

**„TIP – Teilnehmen, Integrieren, Partizipieren.  
Ausstieg durch berufliche Integration“**

## **Entwicklung von Standards**

- Definition von „Ausstieg“
- Leitfragen und Standards der Erstansprache
- Standards aufsuchender Arbeit
- Anamneseprozesse. Was wird gefragt, was ist wichtig?
- Sicherheitskonzepte
- Ausstiegsbegünstigende Faktoren



Vernetzungsfelder des ARUG-Projektes „TIP – Teilnehmen, Integrieren, Partizipieren. Ausstieg durch berufliche Integration“

**„TIP – Teilnehmen, Integrieren, Partizipieren.  
Ausstieg durch berufliche Integration“**

## **Systematisierung von Zugängen**

- Wie erreiche die Zielgruppe?
- Aufbau tragfähiger Netzwerke von unterstützenden Institutionen (Schule, Ausbildung, Vereine, Eltern, Peers, Polizei, Behörden, Justiz etc.) im Einzelfall
- Qualifizierung von Signalgebern
- Einsatz von Aussteigern als Berater, Begleiter, Ausstiegshelfer



Vernetzungsfelder des ARUG-Projektes „TIP – Teilnehmen, Integrieren, Partizipieren. Ausstieg durch berufliche Integration“

**„TIP – Teilnehmen, Integrieren, Partizipieren.  
Ausstieg durch berufliche Integration“**

## **Qualifizierung von MultiplikatorInnen**

- Qualifizierung in systemischen Ansätzen
- Qualifizierung in (klientenzentrierter) Gesprächsführung
- Qualifizierung in Beratungskompetenz
- Qualifizierung als zentrales Angebot des Bundesprogramms?



Vernetzungsfelder des ARUG-Projektes „TIP – Teilnehmen, Integrieren, Partizipieren. Ausstieg durch berufliche Integration“

**„TIP – Teilnehmen, Integrieren, Partizipieren.  
Ausstieg durch berufliche Integration“**

## **Transfers von Evaluationsergebnissen**

- Bedeutung der beruflichen Integration bei Ausstiegsprozessen?
- Gibt es einen spezifischen Bedarf an Aussteigerprogrammen oder ist es Aufgabe qualifizierter Sozialarbeit? Wenn ja, was macht den Unterschied?
- Erfolgskriterium Arbeitsmarktpolitik?
- Implementierung in Regelstrukturen, aber wie?



**„TIP – Teilnehmen, Integrieren, Partizipieren.  
Ausstieg durch berufliche Integration“**

## **Vielen Dank für Ihre Aufmerksamkeit!**

Bildungsvereinigung ARBEIT UND LEBEN Nds.  
Arbeitsstelle Rechtsextremismus und Gewalt

Bohlweg 55  
38100 Braunschweig

Web: [www.arug.de](http://www.arug.de)